



Oosterweelverbinding

Stand van zaken werken

Logistiek over het water



Ivo Pallemans, 23 juni 2026, Netwerk De Vlaamse Waterweg

**Oosterweel
verbinding**





Oosterweelverbinding

Stand van zaken werken

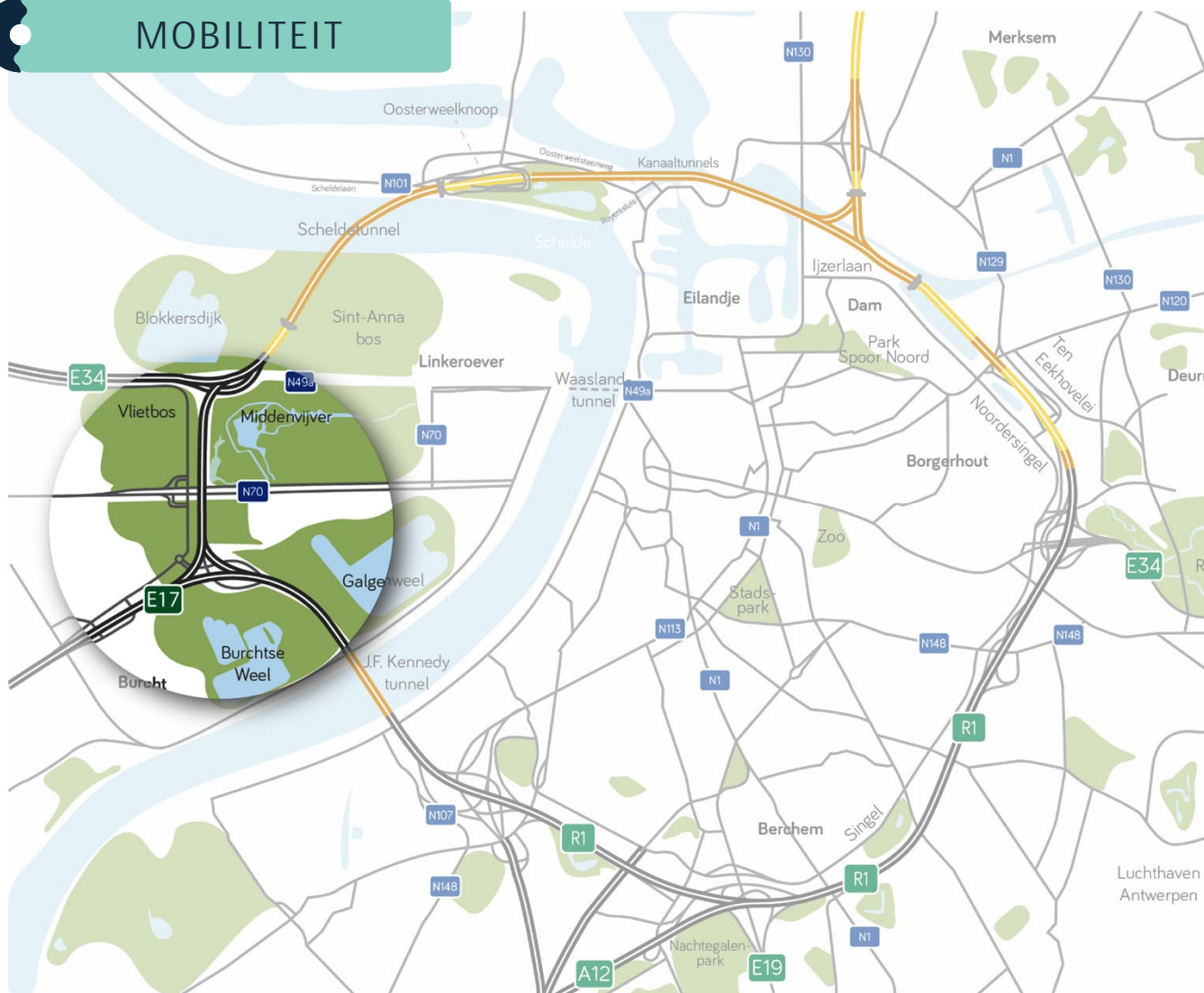


De Oosterweel-verbinding

5 projectonderdelen

- 1** Linkeroever en Zwijndrecht
- 2** Scheldetunnel
- 3** Oosterweelknooppunt
- 4** Kanaaltunnels
- 5** R1/Bypass

MOBILITEIT



Linkeroever

1

- Snelweginfrastructuur herschikt
- Veilige op- en afritten
- 16 km nieuwe fietsinfrastructuur
- 3 nieuwe fietsbruggen
- Een nieuwe P+R (1500 plaatsen)
- Bestaande groengebieden verbonden: totaal 500 hectare
- 2 ecodeucten gebouwd
- State of the art geluidsbermen en -schermen



1 Linkeroever en Zwijndrecht 2026

- Aanleg van de laatste kilometers nieuwe fietspaden
- Afwerken van groene bermen
- Verder aanplanten van omgeving

Zomer: opening
Ringpark West





Feestelijke opening
9 augustus
(10:00 – 17:00)

📍 Dak P+R Linkeroever

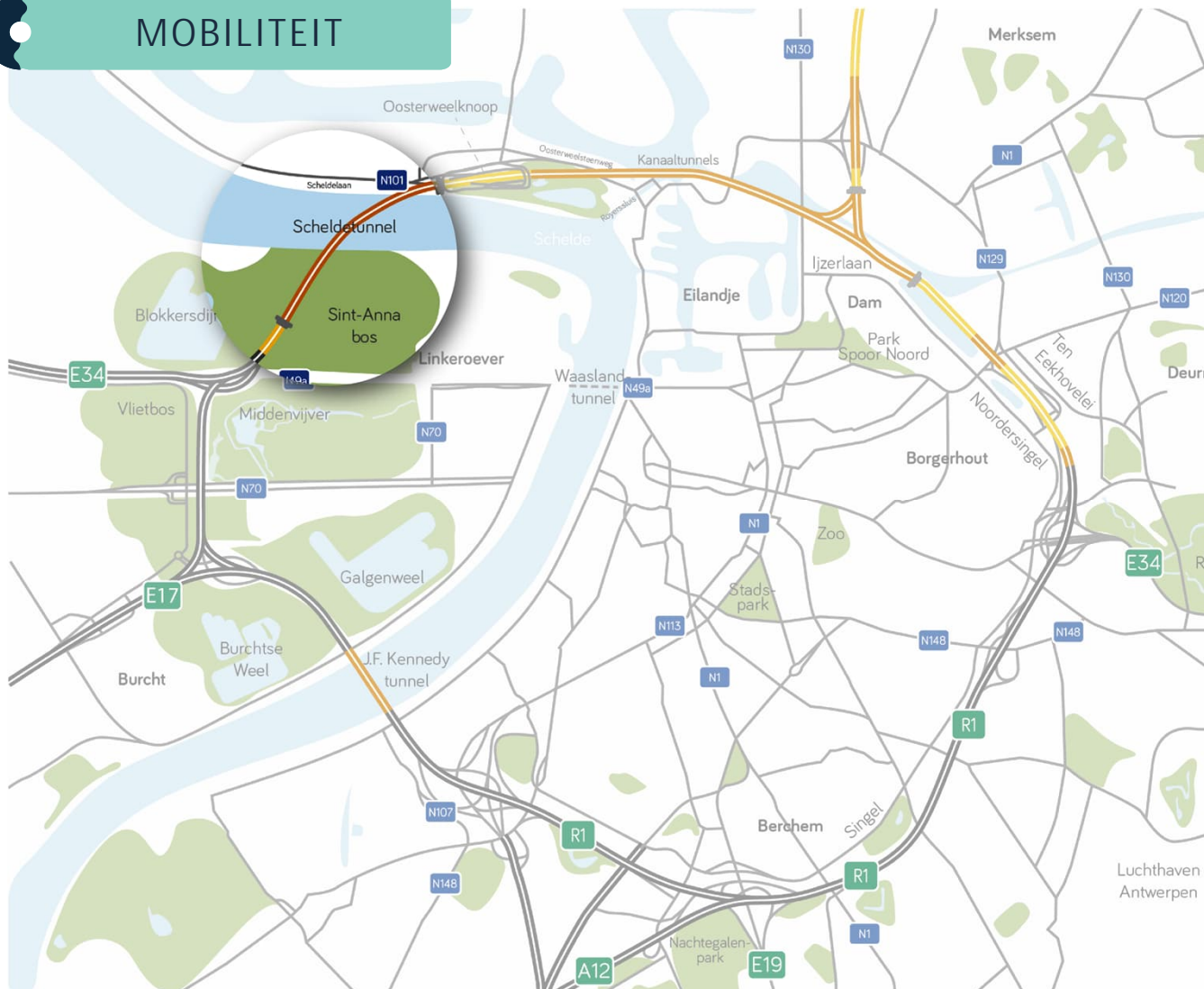
Officiële opening door
prominenten

Zomerbar met infomarkt

Natuurwandelingen met gids

Fietstocht langs nieuwe
paden

MOBILITEIT



Scheldetunnel

2

- Essentieel om de Ring rond te maken
- Eindelijk extra Scheldekruising als bijkomend alternatief
- 1,8 km lang (2 x 3 rijstroken, fietskoker 6m)
- Stand van zaken: alle elementen fysiek met elkaar verbonden



Oosterweel
verbinding





Nu: afwerking tunnel- en verkeersinstallaties



Scheldetunnel

2026

- Deuren tussen tunneldelen open: februari 2026 (afgevinkt)
- Betonwerken sluitvoeg klaar: begin zomer 2026
- Laatste kopschot verwijderd: na zomer 2026
- Start aanleg wegenis in tunnel: najaar 2026

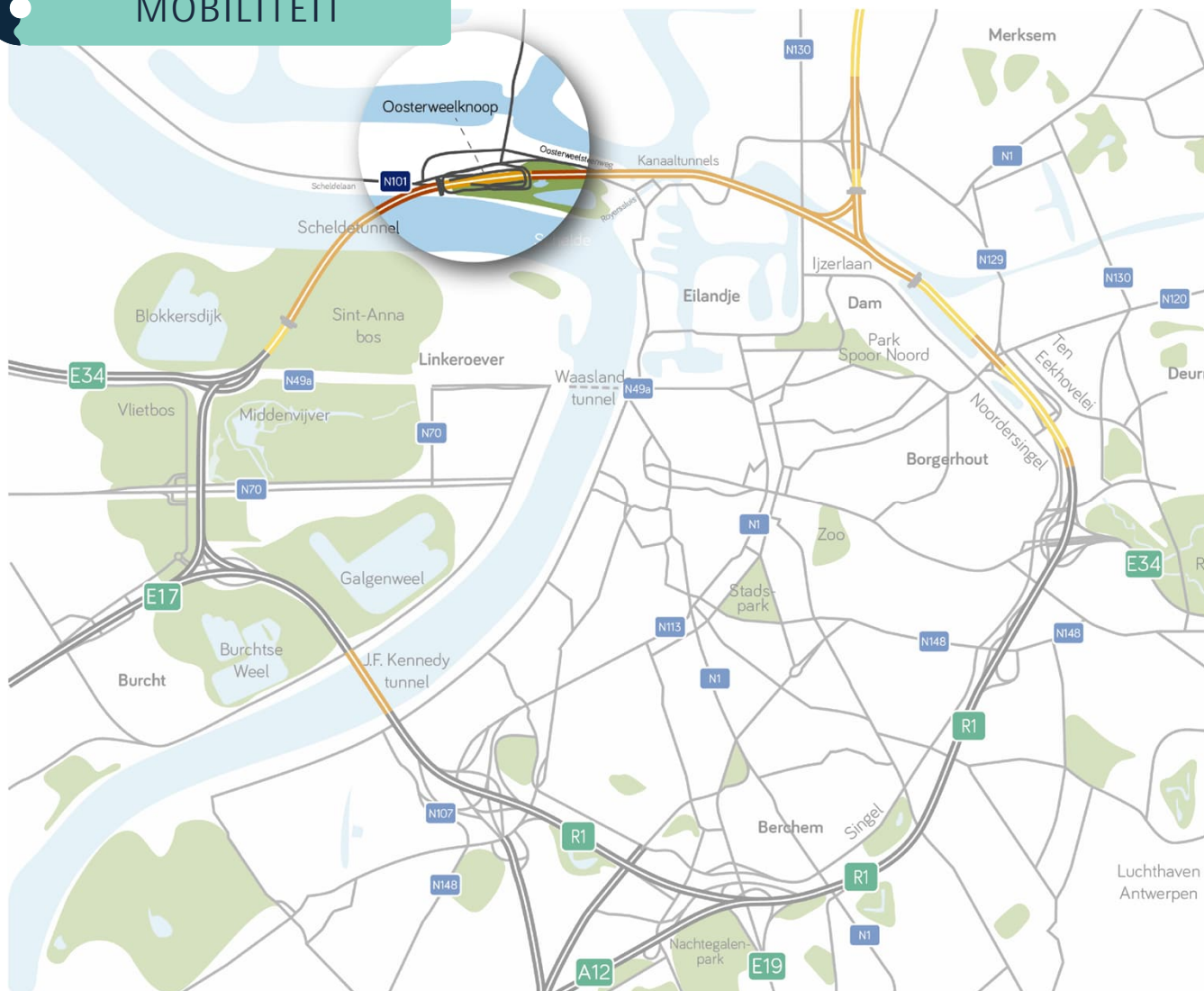


2 Scheldetunnel 2026

- Start technische installaties: dienstbouwwerken vanaf zomer 2026, in tunneldelen vanaf 2027
- Aanleg snelweg tussen knooppunt Sint-Anna en Scheldetunnel: tot eind 2026/begin 2027



MOBILITEIT



Oosterweel- knooppunt

3

- Cruciaal knooppunt in de vorm van een paperclip.
- Fietskoker opent in 2028, kokers voor gemotoriseerd verkeer in 2030
- Verzonken in het landschap, tot wel 29 meter onder het gezichtsveld
- Gedeeltelijk overkapt om plaats te maken voor Ringpark Noordkasteel



Oosterweel
verbinding 



↑ Kanaaltunnels

← Fietstunnel

↓ Scheldetunnel

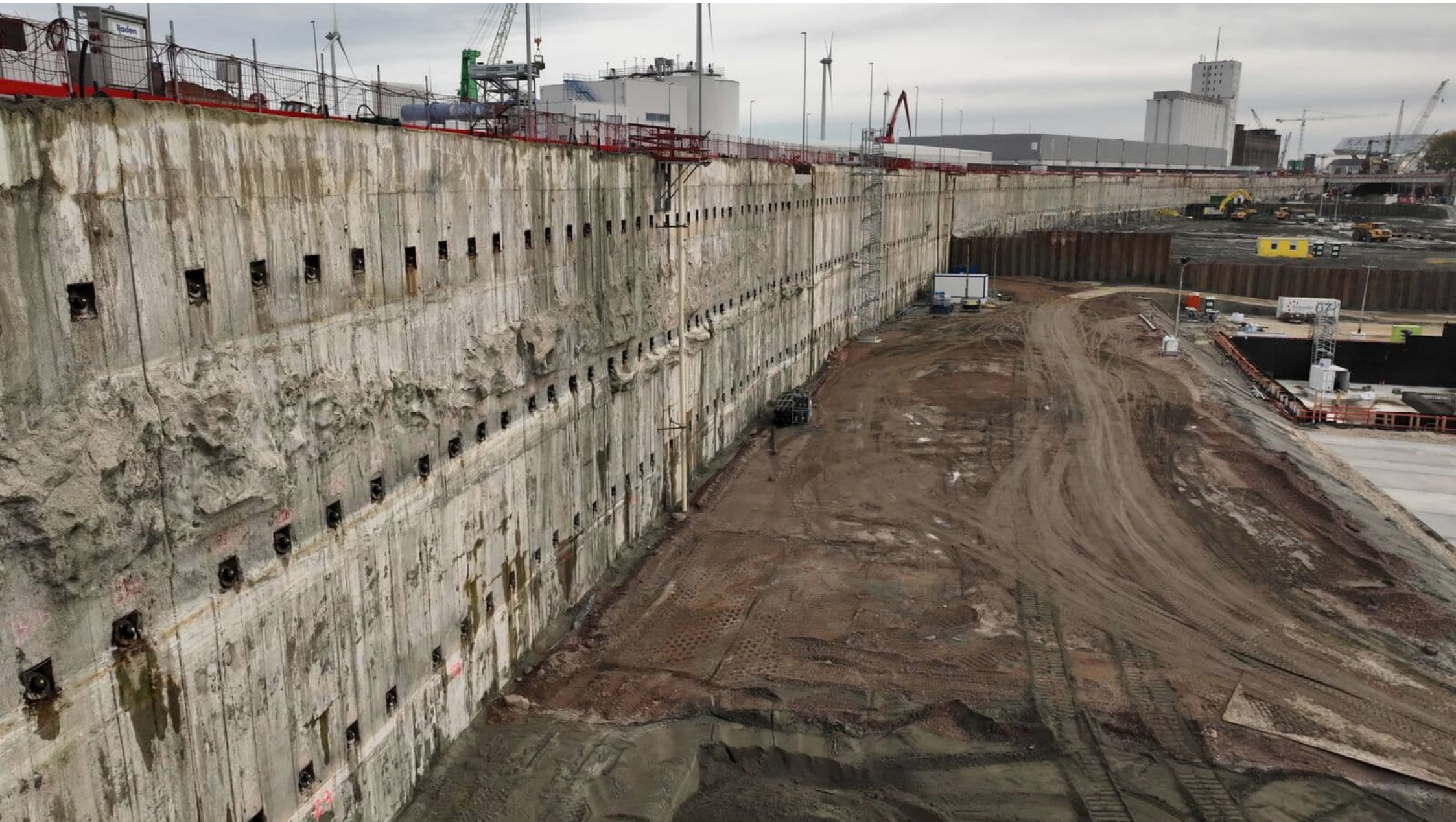
Impressie van toekomstbeeld





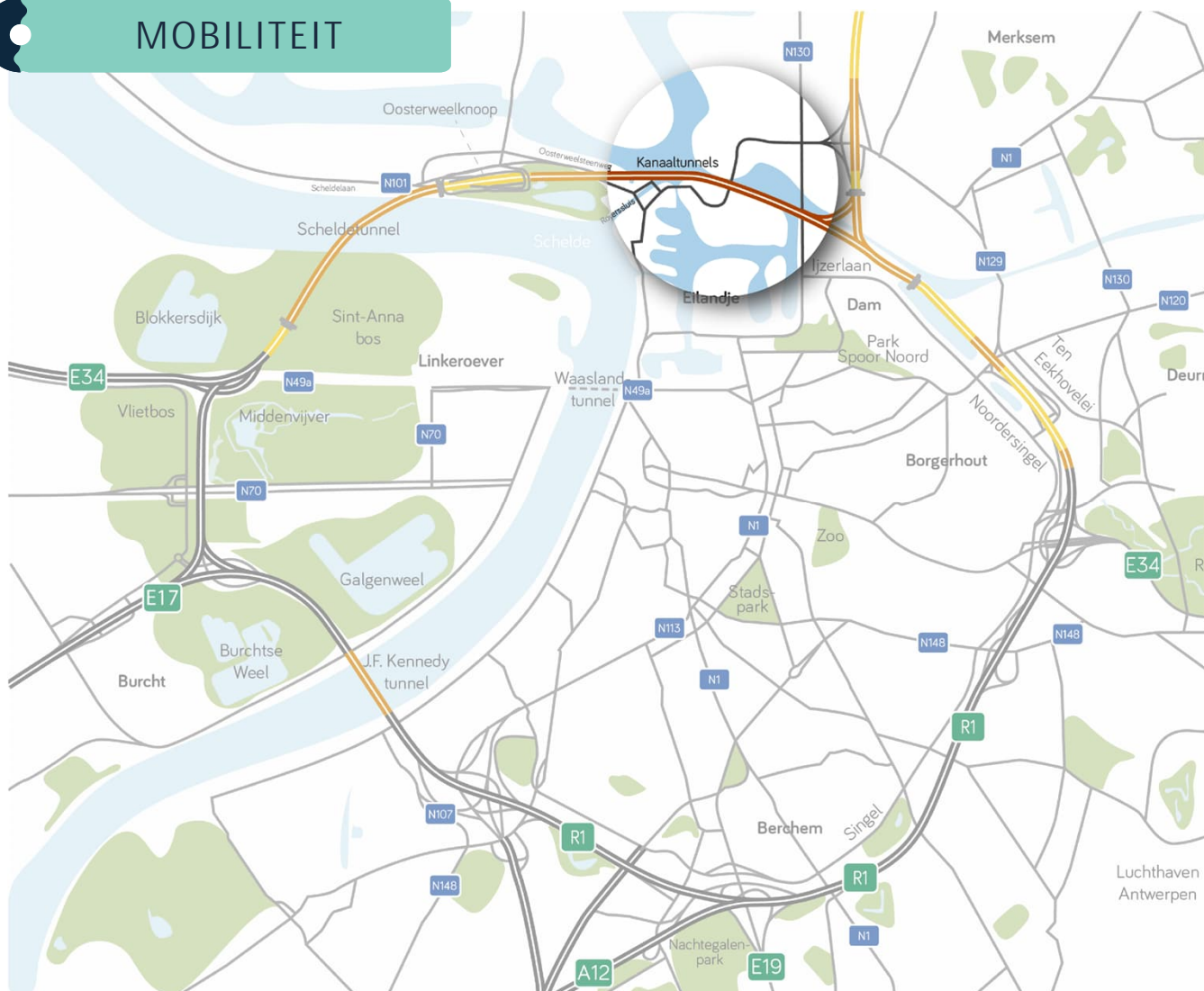
3 Oosterweelknooppunt 2026

- Bouwkuip grotendeels uitgegraven
- Betonwerken voor alle type tunnelkokers
- Ruwbouw aansluiting met fietskoker Scheldetunnel eind dit jaar klaar
 - Start VTTI (verkeers- en tunneltechnische installaties) vanaf 2027









Kanaaltunnels

4

- Gestapelde tunnels onder kanaal om de aansluiting van de Scheldetunnel op de bestaande ring te kunnen maken
- Technisch huzarenstuk (2,5 km lang)
- De onderste kokers sluiten aan op de Ring richting Nederland
- De bovenste kokers sluiten aan op de Ring richting Gent



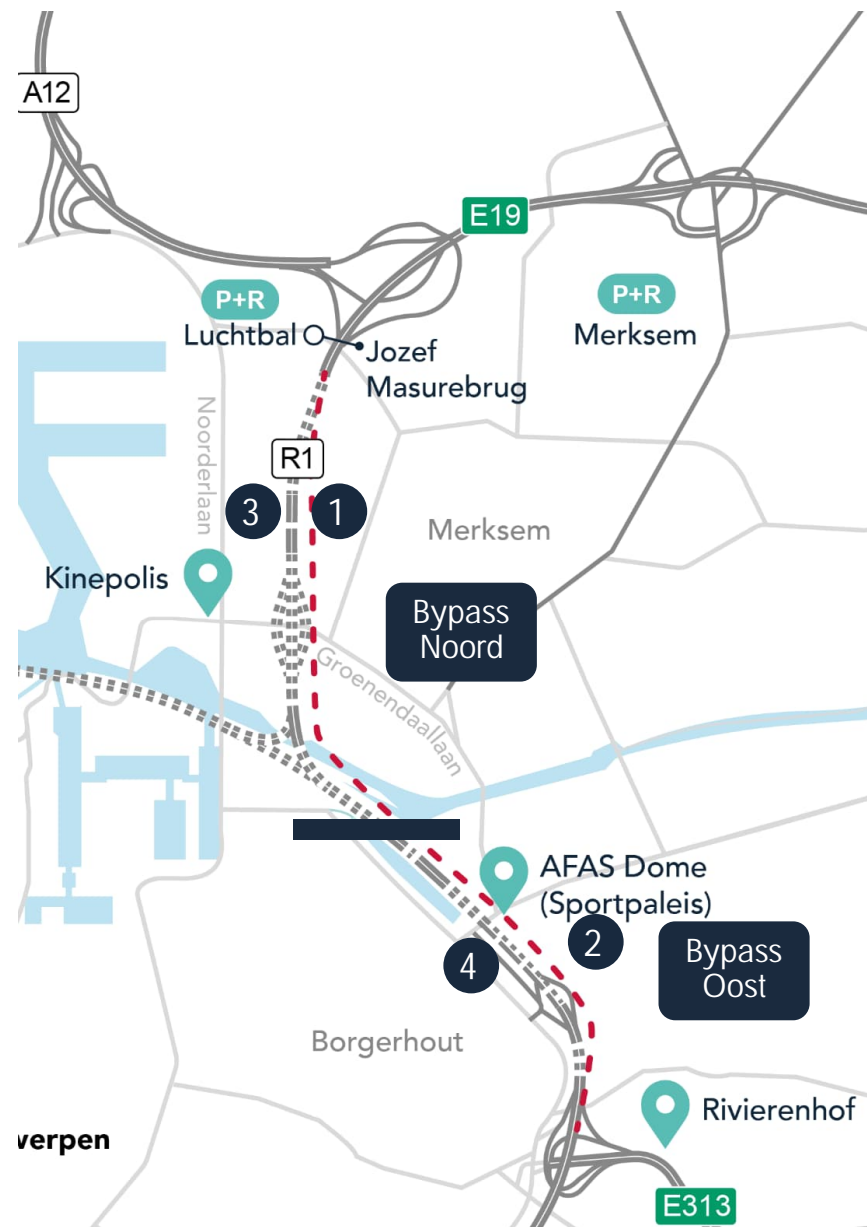


De R1-Noord

5

- Het viaduct van Merksem verdwijnt
- Ter vervanging komt er een dieperliggende Ring die maximaal overkapt wordt
- ... maar eerst de Bypass (sinds 25 okt 2025)





Bypass: oplevering in vier fasen

Tijdelijke snelweg naast R1

Indienstname: Fasering per deel en rijrichting

- 1 Bypass Noord richting Nederland: oktober 2025
- 2 Bypass Oost richting Nederland: zomer 2026
- 3 Bypass Noord richting Gent/Bxl: najaar 2026
- 4 Bypass Oost richting Gent/Bxl: 2027



1 Bypass Noord richting Nederland



Bypass andere rijrichting 2026

Van Antwerpen-Noord naar AFAS Dome

- Bouw Bypass richting Gent/Brussel: Nieuwe oprit Merksem
- 2e helft 2026: opening Bypass Noord richting Gent/Brussel



📍 Nieuwe oprit Merksem

Groenendaallaan



1 Bypass Noord richting Nederland

3 Bypass Noord richting Gent/BXL





2 Bypass Oost richting Nederland



Veiligere & vlottere afrit Deurne

- Onderdoorgang aan knooppunt Antwerpen-Oost scheidt verkeersstromen
 - Verkeer van de Ring naar afrit Deurne zal onder het verkeer vanuit de E313 richting Nederland doorgaan.
- Eind zomer 2026: Ingebruikname
- Definitief stuk van de Oosterweelverbinding



Sanering Lobroekdok

- Plaatsing damwanden
- Verpompen slap slib (2) naar zone verdiepte ligging (3)
- Baggeren slappe klei (2)
- Opvullen middenstrook (2)
- Plaatsen diepwanden
- Droogzetten en verder saneren zone verdiepte ligging (3)

Oosterweel in 2026

Februari

Scheldetunnel: voor het eerst van Linker- naar rechteroever (deuren)



Mei

Opstart werfbeleving rechteroever



Zomer

- Opening tunneltje afrit Deurne
- Opening Bypass Oost rr NL



Zomer

Ringpark West klaar!



Najaar

- Opening Bypass Noord rr Gent/Bxl
- Nieuwe fase afbraak viaduct
- Aanleg wegenis Scheldetunnel



April

Start effectieve bouw Kanaaltunnels



Zomer

Scheldetunnel één geheel (alle kopschotten weg)



Eind 2026

Start technische installaties Scheldetunnel

Oosterweel maakt vaart!

2025

Tijdelijke snelweg
bypass R1 klaar in
gebruik richting NL



2025 (winter)

Alle elementen
Scheldetunnel op hun
plek



2026 (zomer)

Bypass R1 volledig in
gebruik richting NL



2027

Bypass volledig in
gebruik in beide
richtingen



2028

Fietskoker Scheldetunnel gaat
open



2030

Scheldetunnel volledig in
gebruik



2033

Volledig Oosterweelverbinding
in gebruik



Na 2033

Afbraak bypass en
aanleg Ringparken



Oosterweelverbinding

Logistiek over het water

DV1



De Lange Wapper: weggestemd in 2009

DV1 Het verhaal over de lange weg naar finaal de keuze voor de OWV kan voor een niet-Antwerps publiek ingekort worden. Slides 12, 13 en 14 kunnen eventueel gedeeltelijk geschrapt worden.

Dirk Vermeiren; 2026-04-20T07:24:26.633



2017: iedereen aan boord in
het Toekomstverbond

Gevolgen van keuze tunnel i.p.v. brug

Visueel: geen zichtbeperking

Tunnel maakt verdere ontwikkelingen op omliggende stadsdelen mogelijk, brug zou die beperken. Dit geldt ook voor de aansluiting op de R1 (mogelijkheid tot vergroenen)

Tunnel veroorzaakt minder hinder dan brug tijdens bouw

Geen extra omgevingslawaai dankzij tunnel

Grote hoeveelheid gronden af te voeren

Hoeveelheden projecten RO (netto afvoer)

formatie	grond	MHC Vlaanderen	Klasse Nederland	Hoeveelheid (m ³)
Antropogeen	Zand/leem	211 -> 911	AW/Industrie/NT	4.500.000
Quartair	Zand/slib	411	AW/Industrie/NT	
Formatie van Lillo	Zeer fijn zand, glauconiethoudend	211	Industrie	1.000.000
Formatie van Kattendijk	Fijn zand, glauconiethoudend	211	Industrie	1.300.000
Formatie van Berchem	Fijn zand, sterk glauconiethoudend	411*	NT/Industrie	1.500.000
Formatie van Boom	klei	311*	Industrie	100.000
			Totaal	8.400.000

Strategie herbruik gronden

1. Herbruik binnen deelproject
2. Herbruik binnen project Oosterweel

Uitwisseling tussen deelprojecten

3. Toepassing in projecten

Overleg overheden VL (netto overschot)

Contacten Buyergroup Grondstromen (NL)

Privé markt

4. Opvullen groeves/diepe plassen

Klei/zandwinnings VL (natransport nodig, beperkte capaciteit)

Diepe plassen NL

Inzetten afvoer via waterweg



Voorzien kades binnen werfzone



Voorzien kades binnen werfzone



Voorzien kades binnen werfzone



Voorzien kades binnen werfzone

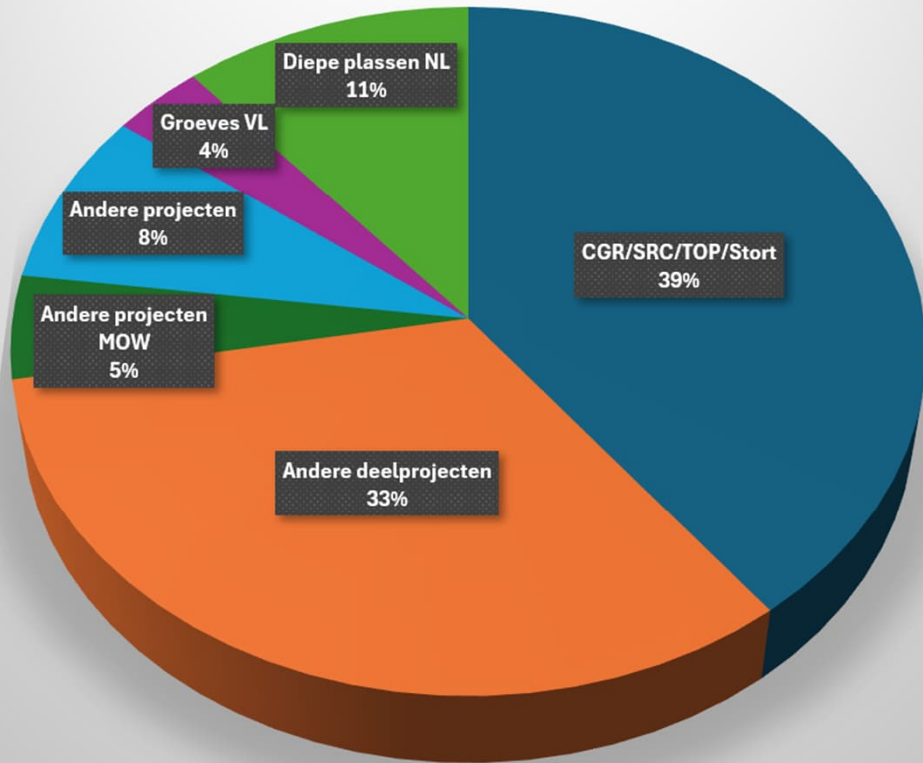


Voorzien kades binnen werfzone

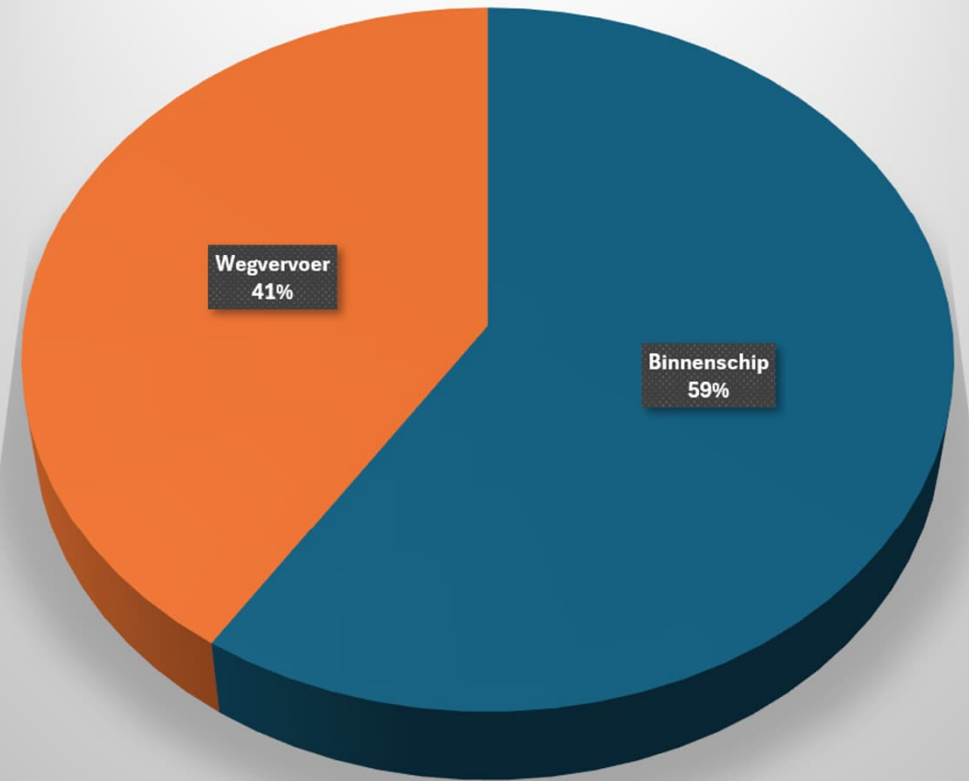


Stand van zaken

Bestemming bodemmateriaal



Verdeling transportmodi



5 000 000 ton materialen afgevoerd

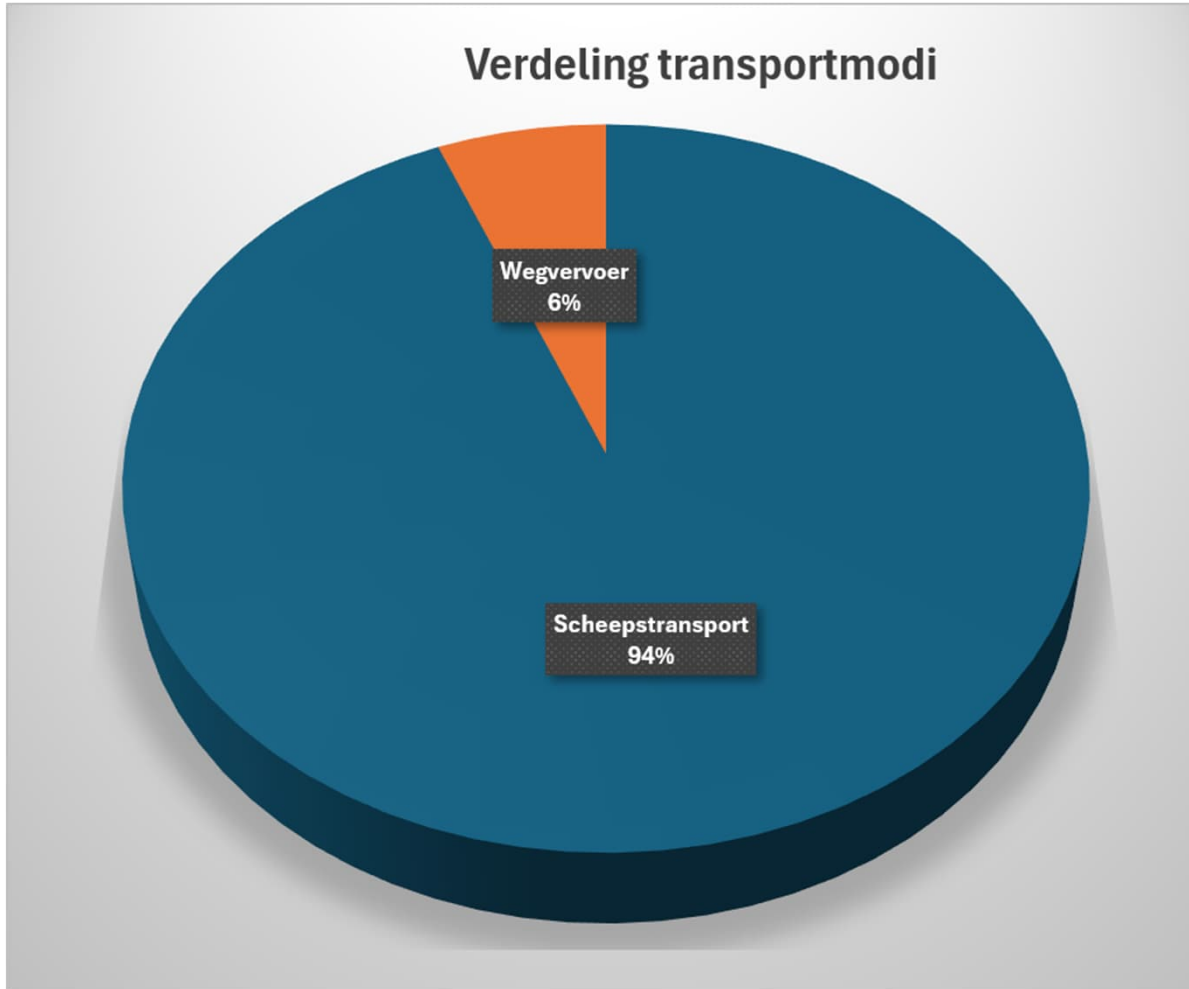
Aanvoer grondstoffen betoncentrale's



Aanvoer grondstoffen zeezand



Stand van zaken



1 700 000 ton materialen aangevoerd (Q1 2026)

Besluit

- Aan- en afvoer over water is essentiële schakel voor de realisatie van de Oosterweelverbinding
- Aanleg (tijdelijke) kades en werkeilanden faciliteert dit
- Interne werfwegen verbinden binnen projectzones met kades
- Impact op omliggende wegennet zo veel mogelijk beperken



Blijf op de hoogte!



Schrijf je in voor onze nieuwsbrief via www.oosterweelverbinding.be

Heb je een vraag?

- meldpunt.oosterweelverbinding.be
- info@lantis.be