



MODAL SHIFT

Voor 2^{de} en 3^{de} lijns
watergebonden bedrijven

2 geslaagde business cases

Luc Geerts en Johan Grutman, Marktdevelopers

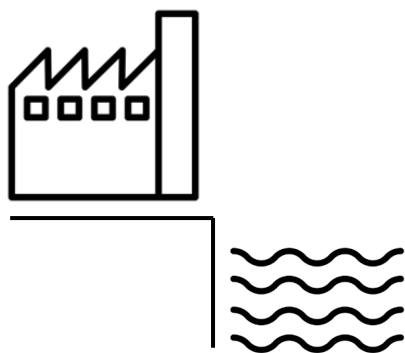


Borgerhout, 14 december 2023

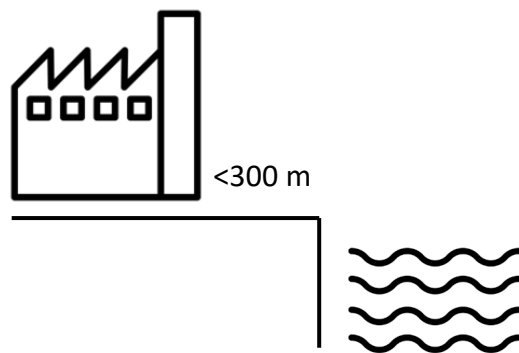


1^{ste}, 2^{de} en 3^{de} lijns watergebonden – Wat betekent dat?

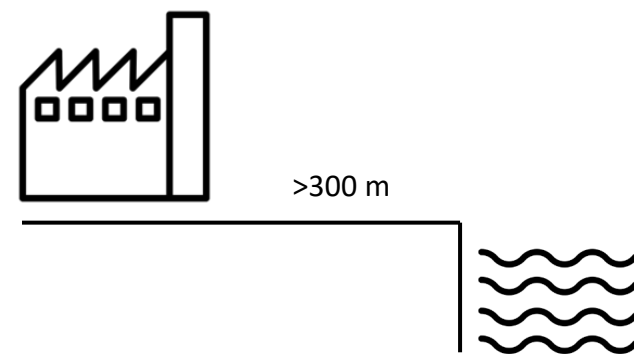
1^{ste} lijns: rechtstreeks aan de waterweg gelegen



2^{de} lijns: niet rechtstreeks aan de waterweg gelegen, op korte afstand (<300 meter), overslaginfrastructuur aanwezig



3^{de} lijns: niet rechtstreeks aan de waterweg gelegen, op >300 meter, overslag via platform

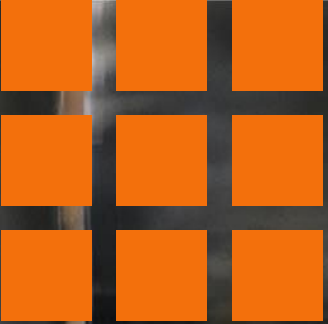


Vlaanderen: uitgebreid en toegankelijk waterwegennetwerk



- Eén van de dichtste netwerken van rivieren en kanalen ter wereld
- 80% van de bedrijven bevindt zich op <10 km van een waterweg

Business case 1



stow 

**we
rack
the
world.**

STOW GROUP

stow Racking

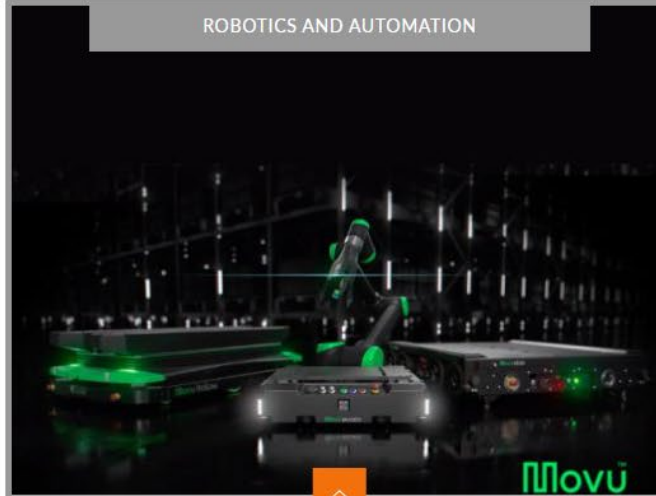
OUR STORAGE SYSTEMS



INDUSTRIAL RACKING

Movu Robotics

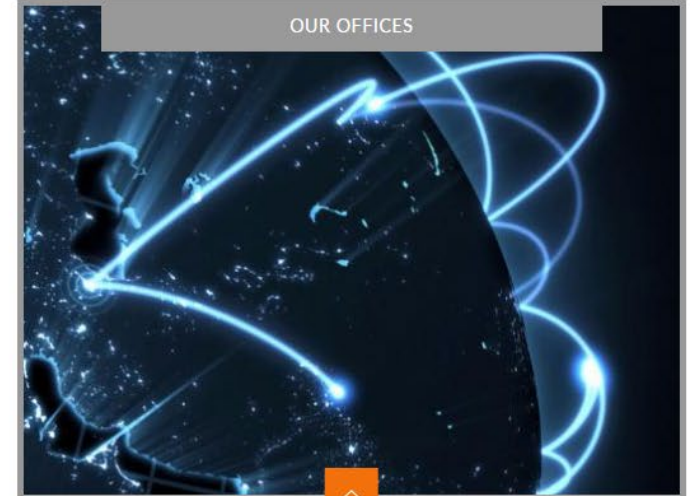
ROBOTICS AND AUTOMATION



ROBOTICS AND AUTOMATION

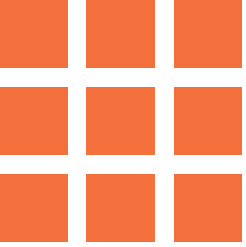
International presence

OUR OFFICES



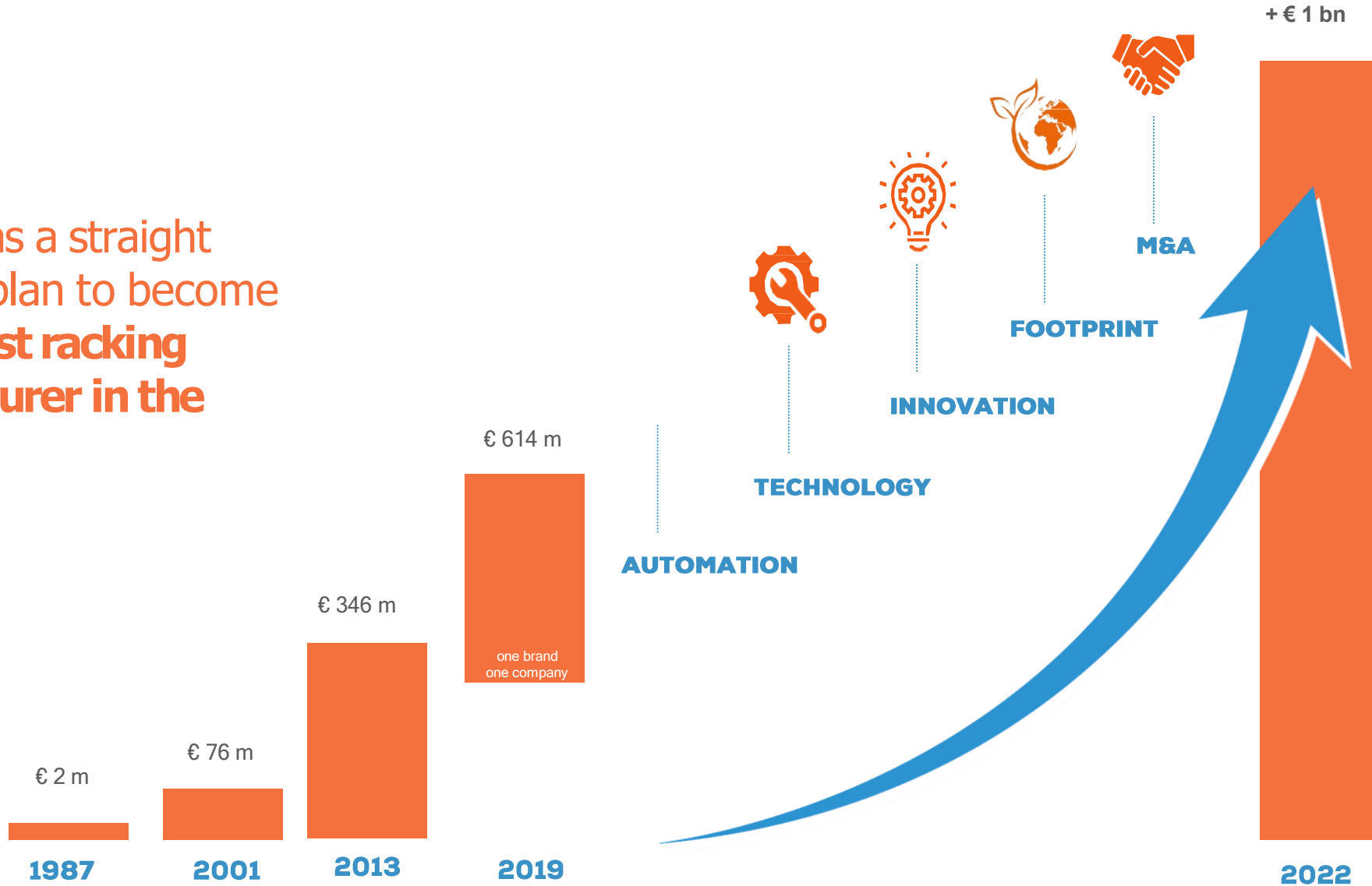
WE RACK THE WORLD





THE NEXT CHAPTER

... stow has a straight forward plan to become the **biggest racking manufacturer in the world**



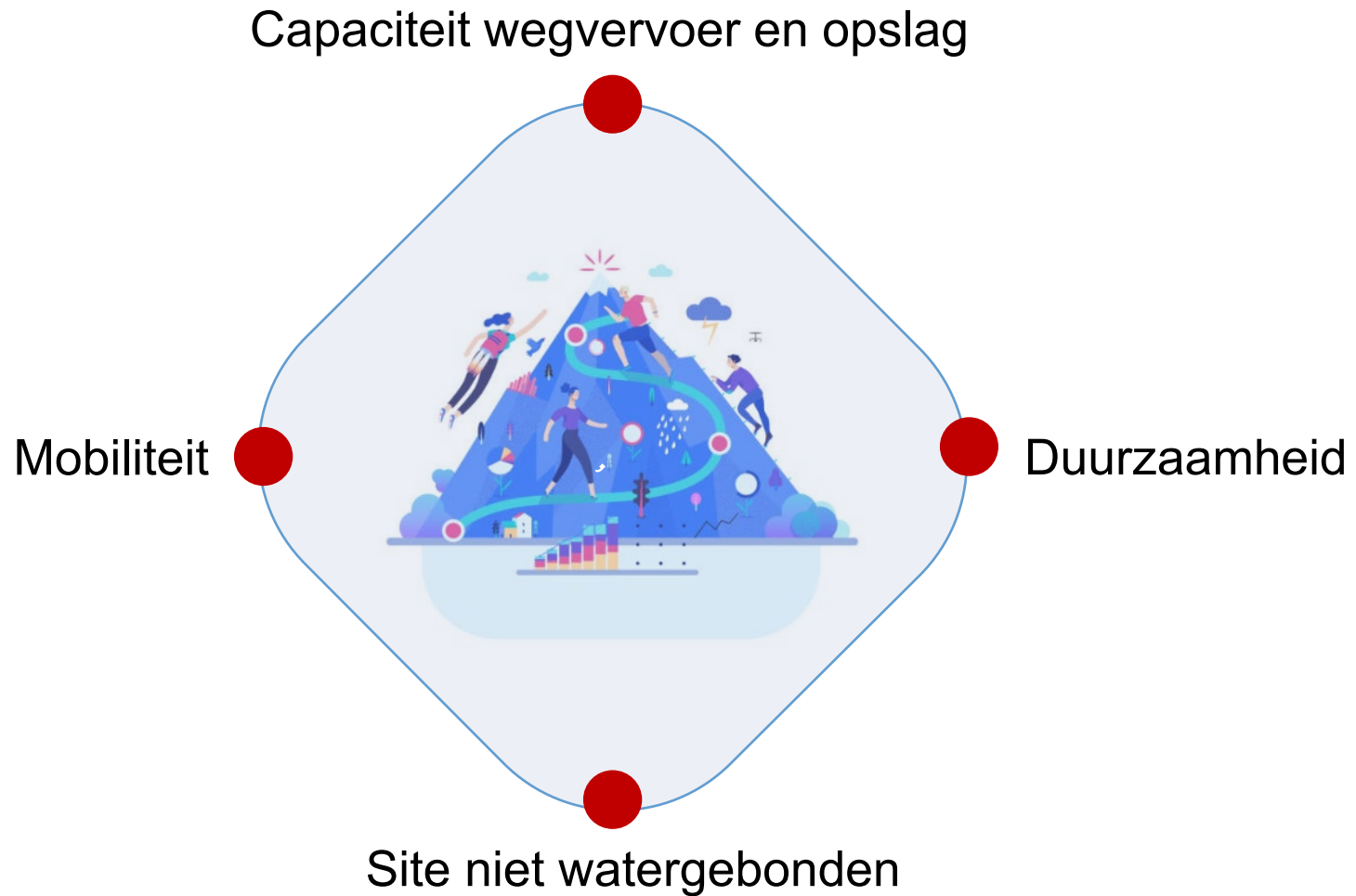
Business case

STOW, vestiging Spiere-Helkijn

- Ligging: 3^{de} lijns watergebonden
- Productie: kwalitatief hoogwaardige stellingen en opslagsystemen
- Inkomend: coils, stukgewicht tot 25 ton
- Volume: 160.000 ton/jaar
- Aanleveringswijze: 100% vrachtwagen



Uitdagingen



 **Oplossing: modal shift**

Modal shift



Modal shift

Kernvoorwaarden

- Kade: geschikt voor schepen klasse Va (110 meter)
- Overslagkraan + heftruck: geschikt voor overslag zware coils
- Magazijn: geconditioneerd (opslag coils), tenminste 5.000 ton capaciteit
- Doorlooptijd: implementatie zo spoedig mogelijk

Logistieke opties

1 Zwevegem

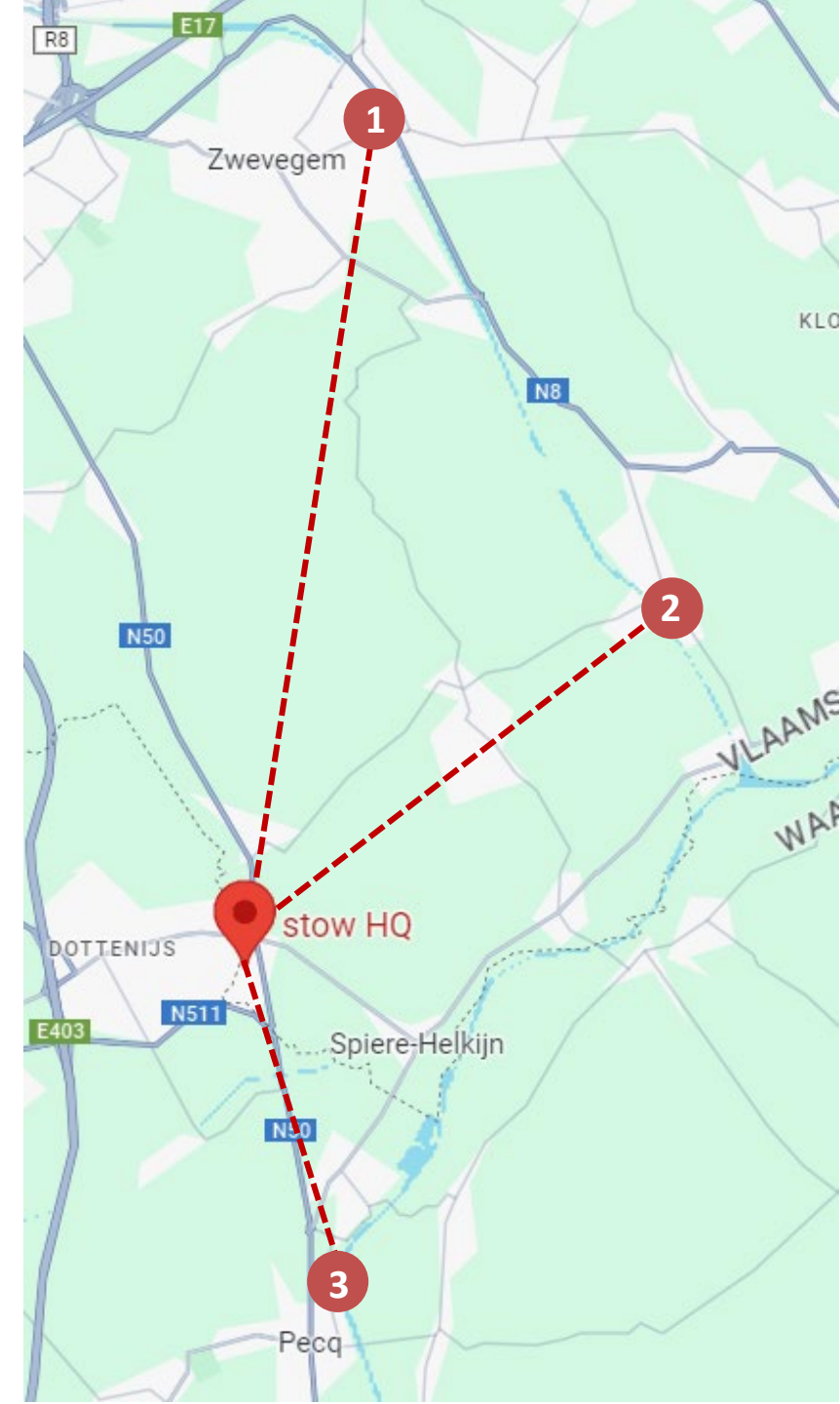
- Kanaal Bossuit-Kortrijk, op 15 km afstand
- Voormalige Bekaert kade beschikbaar, geen overslagkraan
- Geschikt magazijn aanwezig

2 Moen

- Kanaal Bossuit-Kortrijk, op 9 km afstand
- Publieke kade Moen beschikbaar, doch beperkte ruimte, geen overslagkraan
- Geen magazijn aanwezig

3 Pecq

- Schelde, op 7 km afstand
- Nieuwe openbare kade beschikbaar, geen overslagkraan
- Geen magazijn aanwezig



Transportanalyse

Conclusie

- Beste optie: scheepsleveringen tot Zwevegem, tussenstockage en *last mile* per vrachtwagen tot site Spiere-Helkijn
- Volwaardig en duurzaam alternatief voor wegvervoer
- 1 schip coils = equivalent 50 vrachtwagens
- Relatief snel implementeerbaar

Overslagplatform Zwevegem

Kanaal Bossuit-Kortrijk – Situatie september 2021



Realisatie modal shift

Oprichting van:



Joint Venture



3^e generatie familiebedrijf
Wegtransport
Warehousing
Lokaal verankerd



3^e generatie familiebedrijf
Barge operator
Terminal operator
Nederland - België - Duitsland

De Vlaamse Waterweg

- Domeinvergunning voor gebruik ex-Bekaertkade
- Jaagpad: omleiding tijdens gebruik kade

Proefverscheping

23 augustus 2022



1 schip = 1.125 ton
= >50 vrachtwagens



Mobiele loskraan



53 coils

Proefverscheping

23 augustus 2022



33 ton heftruck



coilmagazijn

LCZ

Sinds juli 2023



- Nieuwe Mantsinen 300 kraan op rails
- Multipurpose terminal

Mobiliteit en duurzaamheid



- 5.500 vrachtwagenritten/jaar
over lange afstand
1,3 miljoen km/jaar vermeden



- 660 ton CO₂/jaar
- 52%



**Modal shift is ook voor
3^{de} lijns watergebonden bedrijven
economisch en ecologisch haalbaar!**

Business case 2

 **Martin Vandereydt Groep**

 **De Vlaamse
Waterweg^{TV}**





van de wijde Martin Vanderspeij

Dank voor uw aandacht!

**Ook benieuwd naar de mogelijkheden
van modal shift voor uw onderneming?**

**Contacteer onze marktdevelopers
Johan Grutman en Luc Geerts**

johan.grutman@vlaamsewaterweg.be

luc.geerts@vlaamsewaterweg.be

