



Jan Gilissen, RIS applicatiebeheerder

**EuRIS**



Matexpo 6 september 2023

# Waarom?

Hoe geraak ik van Duisburg in Parijs?

Waar kan ik de regelgeving voor Nederland terugvinden

Hoe lang ben ik onderweg?

Wanneer is mijn lading aan mijn terminal?

Wat is de waterstand op de Rijn?

Wanneer wordt ik aan de sluis verwacht?

Hoe lang gaat de stremming duren?

Wat zijn de maximale afmetingen voor dit traject?



# EuRIS

- Europese portaal
- 13 partners
- 10 talen
- Uniformiteit

The screenshot displays the EuRIS website interface. At the top, there is a navigation bar with the EuRIS logo and the text "Actual Fairway Services About". A search bar is located in the top right corner. Below the navigation bar, the main content area is divided into several sections:

- CURRENT SITUATION:** A map of Europe showing various navigation icons (blue circles with white symbols) across different countries. The map includes a search bar, a date and time stamp (16/08/2023 14:14), and a scale bar (400km).
- VOYAGE COMPUTATION:** A section with a search bar for "From" and "To", a button to "Add intermediate stop", and buttons for "Calculate voyage" and "More options".
- No account yet?:** A section with a "Register here!" link and a "Register" button.
- Already an account?:** A section with a "Sign on here!" link and a "Sign on" button.
- NEWS:** A section titled "EuRIS update - August 2023" with a text block and a date "03/08/2023".
- RECENT NOTICES TO SKIPPERS:** A section with two entries, each with a notice ID, a date, and a text block.
- HYDROMETEO INFORMATION:** A section with a photograph of a weather station on a wall.

# EuRIS

viadonau



BULGARIAN PORTS  
INFRASTRUCTURE Co.



REPUBLIC OF CROATIA  
Ministry of the Sea, Transport  
and Infrastructure



WSV.de

Wasserstraßen- und  
Schiffahrtsverwaltung  
des Bundes



Uapitua 1982



LE GOUVERNEMENT  
DU GRAND-DUCHÉ DE LUXEMBOURG  
Ministère de la Mobilité  
et des Travaux publics



Rijkswaterstaat  
Ministerie van Infrastructuur en Waterstaat



Ministry of Construction,  
Transport and Infrastructure



MINISTRY  
OF TRANSPORT  
AND CONSTRUCTION  
OF THE SLOVAK REPUBLIC



# EuRIS - basisinformatie

+28,000 km Waterweg

+3,800 Terminals

+2,800 sluizen

+1,500 Waterstanden

+1,900 Scheepvaartberichten

## FAIRWAYS BASED ON CEMT CLASS



# EuRIS basisinformatie

## DESCRIPTION

### Contact

Radio cha  
Telephon  
E-mail  
Remark

### Addition

Central o  
Type  
Tide dep  
Maximum  
difference

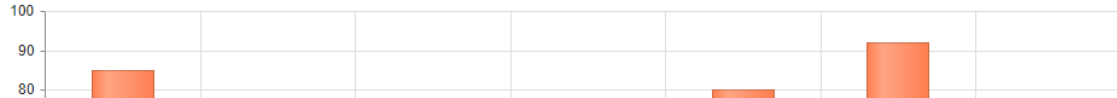
## LOCK (

### Name

Wijnegem  
Wijnegem  
Wijnegem



### Address



## OPERATING HOURS

Today ◀ ▶ 14 August 2023 - 20 August 2...



	14/08	15/08	16/08	17/08	18/08	19/08	20/08
<b>00:00</b>	Full operation 00:00 - 00:00	Full operation 00:00 - 00:00	Full operation 00:00 - 00:00	Full operation 00:00 - 00:00	Full operation 00:00 - 00:00	Full operation 00:00 - 00:00	Full operation 00:00 - 00:00
<b>03:00</b>	all > all directions	all > all directions	all > all directions	all > all directions	all > all directions	all > all directions	all > all directions
<b>06:00</b>							
<b>09:00</b>							
<b>12:00</b>							
<b>15:00</b>							
<b>18:00</b>							
<b>21:00</b>							

# EuRIS basisinformatie

## ALLE KUNSTWERKEN OP KAART


Alpro COMM ✕

**BEWEV15102T017800069**

**Ligplaats Wevelgem LO kmp 6.9**  
86 m (samengesteld)

[meer details](#)

16/08/2023 14



BEZTL02013T319900361

## TERMINAL OPWAARTS EBEMA (ZUTENDAAL)

### ALGEMEEN

#### Identificatie

ISRS	BEZTL02013T319900361
Naam	Terminal opwaarts Ebema (Zutendaal)
Type	Bulkterminal
Vaarweg	Albertkanaal 36,1 km
Organisatie	De Vlaamse Waterweg nv
Locatie	Zutendaal



#### Eigenaar

Naam	De Vlaamse Waterweg nv
Status	Publiek

### BESCHRIJVING

#### Mogelijkheden

#### Operator

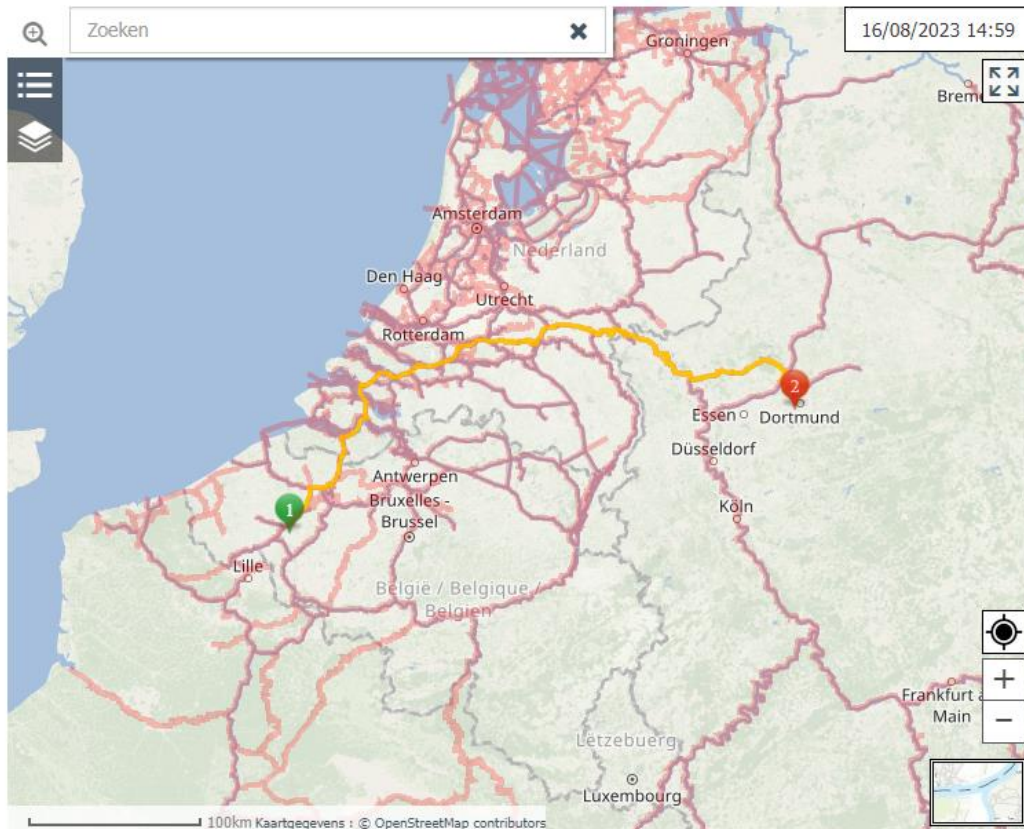
# EuRIS diensten

- Reis- en routeplanner
- Notificaties
- Delen van scheeps- en reisdata



# EuRIS Diensten

## BEREKEN UW ROUTE



## ROUTEPLANNER

📍 Kaai CCB St-Eloois-Vijve

📍 Container Terminal Dortmund (CTD)

+ Voeg tussenstop toe

**Bereken route** Meer opties ▾

Aantal sluisen	13		
Tijdsduur	33 u 1 min		
Totale lengte	407,279 km		
Tijafhankelijk	Ja		
Laagste CEMT klasse	Va		
Toegelaten afmetingen			
Diepte	2,80 m	Hoogte	5 m
Lengte	110 m	Breedte	11,45 m

**Departure from Kaai CCB St-Eloois-Vijve**

VHF 22 - Sluis te Sint-Baafs-Vijve

€ **Waterway charges due to Waterwegen en Zeekanaal NV**

Splitsing Leie - Vertakking van Zulte (Sint-Baafs-Vijve)

[Sluis te Sint-Baafs-Vijve](#)

Splitsing Leie - Vertakking van Zulte (Machelen)

**Machelenbrug**

Doorvaarthoogte	8,94 m
Breedte	11,50 m

# EuRIS diensten

## SELECTEER DE GEBEURTENISSEN VOOR DEZE NOTIFICATIE

Periodieke gebeurtenissen

**Positiebericht**

Interval:

  
minuten

Ligplaatsen

Vertrek

Aankomst

Passages

Brug

Beweging

Stationair

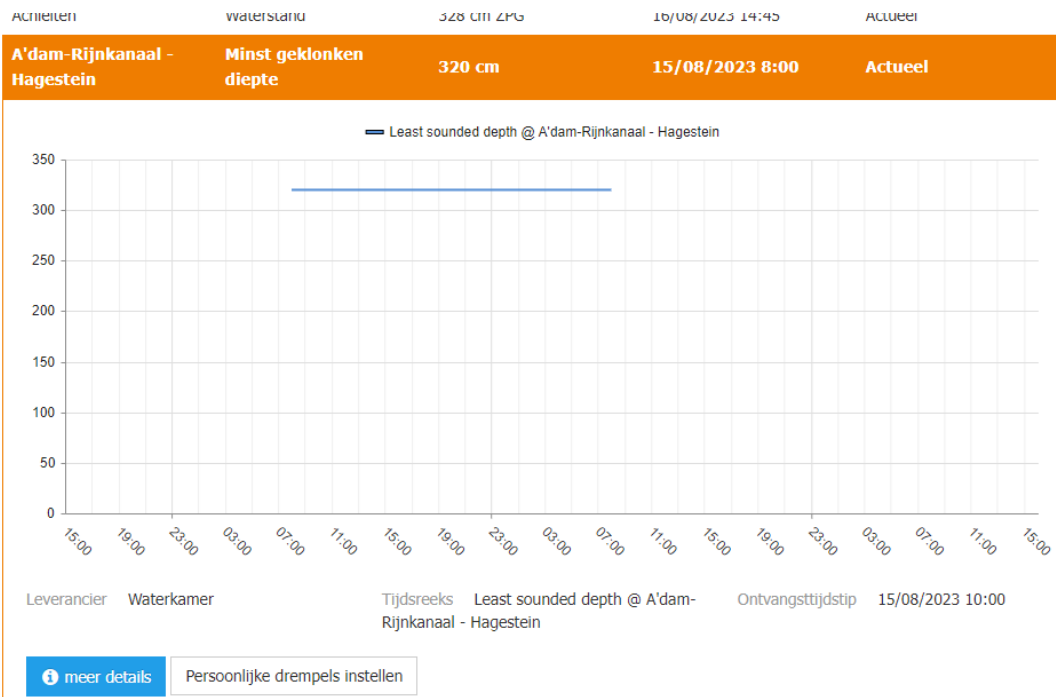
Bestemming

**Wijziging ETA**

Minimum wijziging:

  
minuten

Berichten



# Delen van informatie

- Eigenaar/exploitant bepaald wie wat ziet
- Gericht delen van info
- Beperkt in tijd

## SCHEPEN DIE IK VOLG

Deze pagina toont de **schepen die u volgt** en waarvoor u **voldoende toegangsrechten** heeft (op basis van de privacyklasse). Als u schepen van andere organisaties wilt volgen, kunt u dit doen door **toegangsrechten aan te vragen**.


Voor meer informatie over gebruikersgroepen en privacy, klik hier.

Naam	Type Rompnummer	Rompnummer	Type Inzage	Privacy Klasse
Het Schrijverke	ENI	06105240	Ongelimiteerd	6

« < 1 > » Items 1 - 1 van 1 

## VERZONDEN AANVRAGEN

Naam	Type Rompnummer	Rompnummer	Type Inzage	Privacy Klasse	Status
Calidirs	ENI	04034190	Ongelimiteerd	5	Goedgekeurd
Het Schrijverke	ENI	06105240	Ongelimiteerd	6	Goedgekeurd

« < 1 > » 

Inzagerechten aanvragen

# Delen van informatie

EuRIS Acceptance environment

## ACTUEEL VERKEERSBEELD

GAMMA
✕

205236190 (MMSI) - 06002835 (ENI)  
 Ongeladen Motortanker  
 38,83 m (L) x 5,09 m (B) x 1 m (D)  
 Varend op motor, 11 km/u

800303371  
 KAPELLE-OP-DEN-BO - 16/08/2023 14:55  
 Sluis 10 Herentals - 9:59  
 DESSEL - gisteren 9:24

Meer details
Reis tonen
Positiebeer  
18/08/2023 10:45

De kaart toont geanonimiseerde AIS-gegevens. Als u voldoende Ga voor informatie en registratie naar uw profiel



GAMMA
✕

Algemeen
Transport
Rompen
Lading #1
Scheepvaartrechten #1
Beheer
Reisplan
Kaart

**ROUTEBSCHRIJVING**

Vertrek	Kaai Eternit
Aankomst	Wachtplaats Dessel LO Kmp. 33.1 (Sibelco)
Tijafhankelijk	Ja
Laagste CEMT klasse	II

**MAXIMALE AFMETINGEN**

Diepte	2,50 m
Hoogte	3,51 m
Lengte	2,50 m
Breedte	2,50 m

**REISPLAN**

Beschrijving	Afstand	Vaarweg	ETA	ETD	ATA	ATD
● Departure from Kaai Eternit	0,00 km	Zeekanaal Brussel-Schelde	16/08/2023 14:55			
Waterway charges due to Waterwegen en Zeekanaal NV	0,08 km		16/08/2023 14:55			
⚓ Passeer Jan Bogaerts spoorbrug	0,08 km		16/08/2023 14:55	16/08/2023 14:55		
⚓ Passeer Jan Bogaerts baanbrug	0,10 km		16/08/2023 14:55	16/08/2023 14:55		
Passeer rdocal Brielenbrug 00214	1,72 km		16/08/2023 15:05			

800300171

Gesloten

Dessel

Kapelle-op-den-Boe

nee

08/08/2023 11:32

08/08/2023 23:00

concerning execution for

# Delen van informatie

## PERSONEN UITNODIGEN OM JE TE VOLGEN

Hier kan je personen uitnodigen om je te volgen door het **delen van schip- en reisgegevens**. Je kan zelf bepalen hoeveel informatie de persoon mag zien door het instellen van de **privacy klasse**. Hierbij kan je ook aangeven hoe **lang** de persoon je kan volgen.

### Verstuur uitnodigingen tot inzagerechten

#### Uitnodiging 1

Naam schip

Gamma

Type rompnummer

ENI

Rompnummer

06002835

[Uitnodiging verwijderen](#)

E-mail adres waarnaar de uitnodiging verstuurd moet worden\*

Privacy klasse

3. AIS Informatie

2. Niet-Persoonlijke Gegevens

3. AIS Informatie

4. AIS Informatie En Vaarvergunninggegevens

5. AIS Informatie, Vaarvergunninggegevens En Passages


6. AIS Informatie, Vaarvergunninggegevens En Passages (Traject Zichtbaarheid Op Kaart)

Type inzage


Ongelimiteerd

# Delen van informatie

ETA van reis 800303371 gewijzigd Σ Inbox x

 noreply@eurisportal.eu  
aan mij ▾

14:01

 noreply@eurisportal.eu  
aan mij ▾

Beste,



De ETA van reis

Beste,

GAMMA is om 21/08/2023 13:40 (UTC+2) aangemeerd aan ligplaats Ligplaats Kapelle-Op-Den-Bos LO kmp 19.7.

Volg EuRIS op

Via [Mijn accour](#)

[Disclaimer](#)

Volg EuRIS op <https://acc.eurisportal.eu>

Via [Mijn account](#) kan je u contact en abonnement voorkeuren beheren

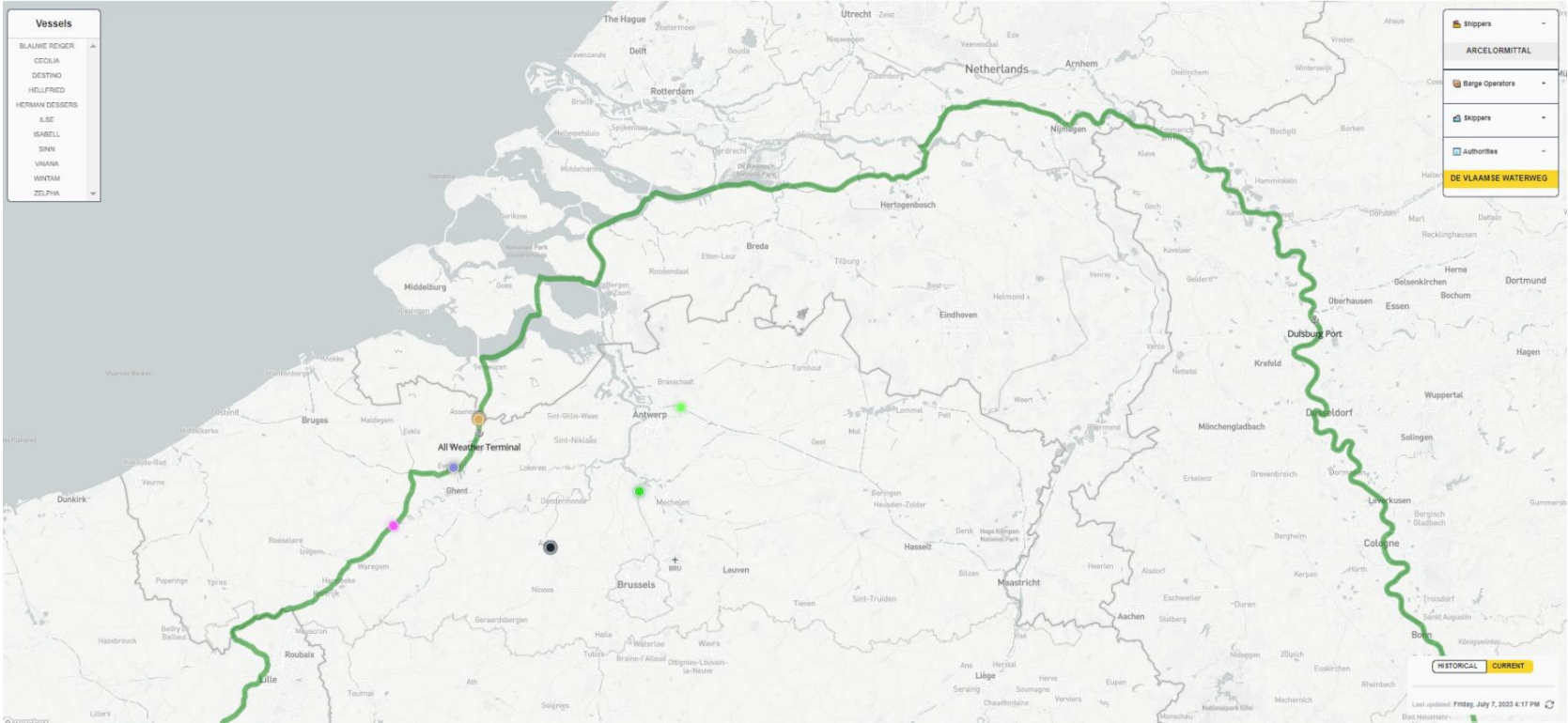
[Disclaimer](#)

# Use case – Sytadel

- Samenwerking met Arcelor en Imec
- Opvolging en optimalisatie van goederen (demonstrator)
- Van Gent naar Frankrijk en de Donau
- In eigen systeem

# Use case – Sytadel

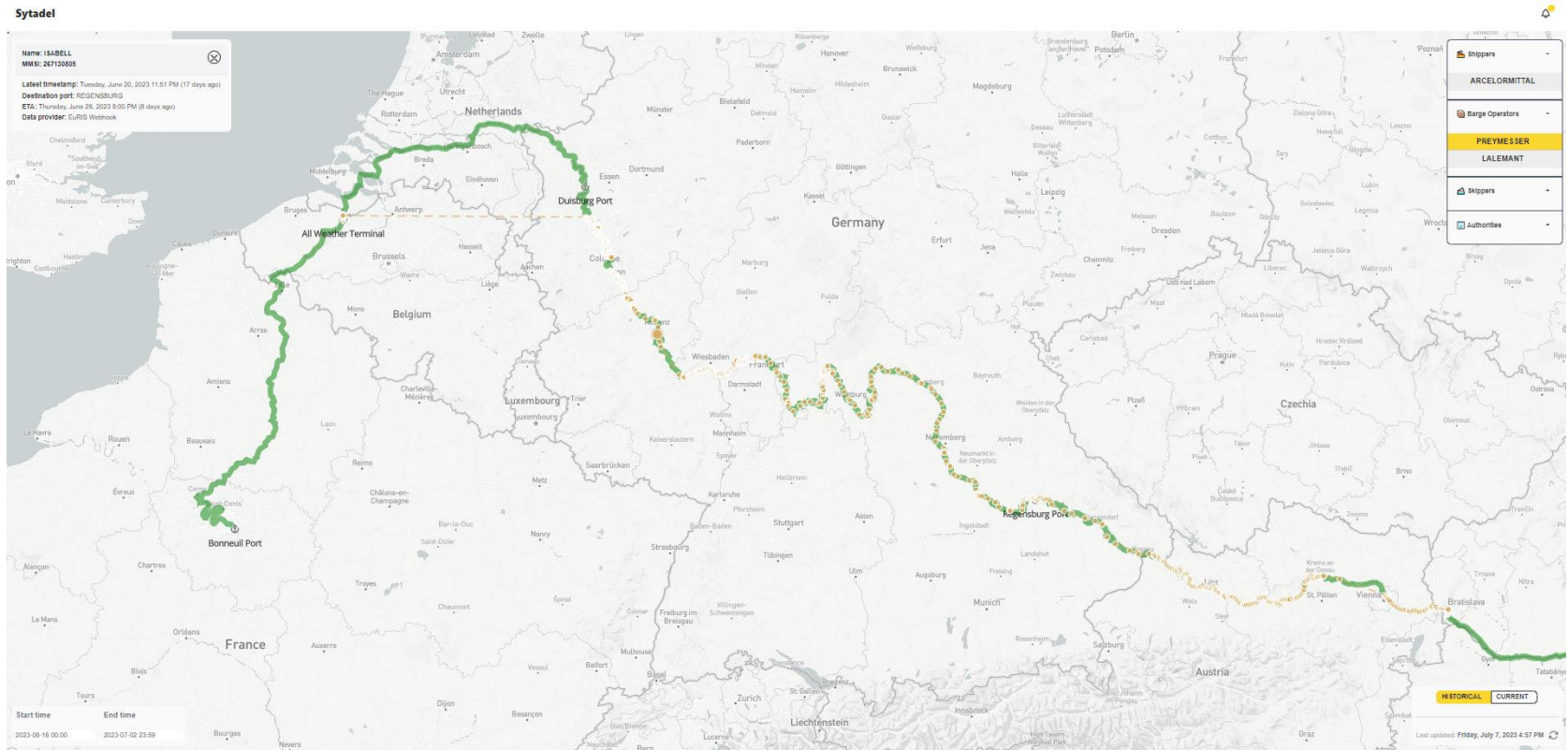
Sytadel





# Use case – Sytadel

- Terminal info bij aankomst



# What's in it for you

- Alle EU info op 1 locatie
- Routeplanner
- Delen van posities
- Notificaties
- Integratiemogelijkheden